

KOMATSU

D51EXi-24 **D51PXi-24**

Conforme à la norme EU Stage IV

BOUTEUR SUR CHENILLES

PROVISOIRE



D51

PUISSANCE DU MOTEUR

99 kW / 135 ch @ 2.200 t/mn

POIDS OPÉRATIONNEL

D51EXi-24: 13.830 kg
D51PXi-24: 14.260 kg

CAPACITÉ DE LA LAME

D51EXi-24: 2,7 - 2,9 m³
D51PXi-24: 2,9 - 3,35 m³

D'un seul coup d'œil

PRODUCTIVITÉ ET ÉCONOMIE EN CARBURANT REMARQUABLES

Jusqu'à 10% de réduction de la consommation de carburant grâce au nouveau moteur et à la technologie de contrôle optimisée de la pompe hydrostatique (par rapport au D51-22)



Puissance et respect de l'environnement

- NOUVEAU** • Moteur à faible consommation de carburant conforme à EU Stage IV
- Système de commande de transmission hydrostatique (HST) optimisé
- NOUVEAU** • Jauge éco réglable et arrêt automatique en cas de ralenti prolongé
- Ventilateur hydrostatique de refroidissement avec mode «nettoyage»
- NOUVEAU** • Régénération passive à 100%, sans DPF

Intelligent Machine Control

- Système GNSS 3D
- Équipement de série intégré et installé d'usine
- Fonctionnement automatisé des gros travaux de terrassement au nivellement de finition
- Efficacité fortement améliorée



Les photos peuvent illustrer des équipements ou spécifications optionnels non disponibles dans votre région.

Confort élevé de l'opérateur

- Capot avant très incliné pour une excellente visibilité sur la lame
- Système de caméra vue arrière intégré
- Siège à suspension pneumatique entièrement réglable
- Climatisation de grande capacité

Équipement de travail optimisé

- Lame INPAT à angle d'attaque réglable
- Ripper parallélogramme multident

Commandes haute technologie

- Transmission hydrostatique facilement manœuvrable
- Sélection de vitesse variable ou mode de changement rapide traditionnel
- Commandes ergonomiques PCCS (Palm Command Control System)
- Grand écran multi-fonctions

Fiabilité et entretien

- Écran multifonctions avec fonction de dépannage
- Conception robuste
- Train de chaînes «PLUS»

KOMTRAX™

- Multitude de données opérationnelles et économie de carburant accrue
- Antenne de communication intégrée



Tous les composants de contrôle de l'engin sont installés pendant l'assemblage à l'usine Komatsu, ce qui garantit une installation fiable et de qualité supérieure.



Sélection intuitive des paramètres de charge – Les paramètres de charge du dispositif de commande de l'engin peuvent être sélectionnés parmi plusieurs préréglages pour s'adapter parfaitement aux types de matériaux.



Le boîtier de commande à écran tactile monté de série est installé d'usine avec une interface opérateur simple et facile d'utilisation.



Confort maximum pour l'opérateur et visibilité excellente sur la lame grâce au capot avant très incliné



Le pack d'entretien complet de votre machine Komatsu

MOTEUR

| | |
|------------------------------------|--|
| Modèle | Komatsu SAA4D107-3 |
| Type | Injection directe «Common Rail», refroidi par eau, 4 temps, à turbocompresseur, refroidi |
| Puissance du moteur | |
| régime | 2.200 t/mn |
| ISO 14396 | 99 kW / 135 ch |
| ISO 9249 (puissance moteur nette) | 98 kW / 133 ch |
| Nombre de cylindres | 4 |
| Alésage × course | 107 × 124 mm |
| Cylindrée | 4,5 l |
| Type d'entraînement du ventilateur | Hydraulique, réversible |
| Émissions moteur | Conforme aux normes EU Stage IV |

CHÂSSIS

| | |
|------------------------|---|
| Suspension | Oscillante avec barre égalisatrice et arbre pivot |
| Chenilles | Chenilles PLUS de Komatsu |
| Rayon de braquage min. | |
| D51EXi-24 | 2,4 m |
| D51PXi-24 | 2,6 m |

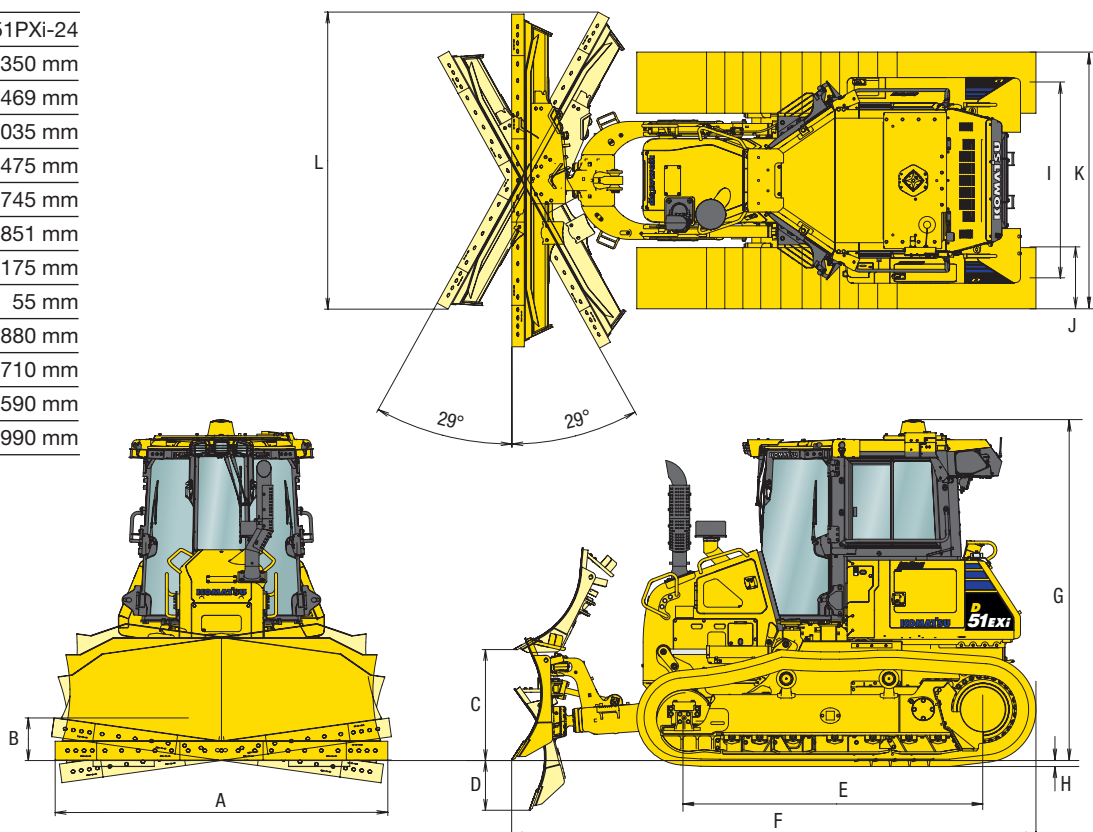
TRANSMISSION HYDROSTATIQUE (HST)

| | |
|---|------------|
| Plages vitesse (avant/arrière) | 3/3 |
| Vitesse max. avec sélection de vitesse variable (avant/arrière) | 0 - 9 km/h |

DIMENSIONS

| | D51EXi-24 | D51PXi-24 |
|---|-----------|-----------|
| A | 3.350 mm | 3.350 mm |
| B | 469 mm | 469 mm |
| C | 1.010 mm | 1.035 mm |
| D | 460 mm | 475 mm |
| E | 2.745 mm | 2.745 mm |
| F | 4.800 mm | 4.851 mm |
| G | 3.175 mm | 3.175 mm |
| H | 55 mm | 55 mm |
| I | 1.790 mm | 1.880 mm |
| J | 560 mm | 710 mm |
| K | 2.350 mm | 2.590 mm |
| L | 2.990 mm | 2.990 mm |

Garde au sol: 390 mm
(+ hauteur crampons)



LAMES

| | Longueur totale avec lame | Lame longueur × hauteur | Levage max. au-dessus du sol | Descente max. sous sol | Réglage maximal | Angle de la lame |
|---|---------------------------|-------------------------|------------------------------|------------------------|-----------------|------------------|
| Lame PAT 2,7 m ³ (EXi) (en option) | 4.800 mm | 3.045 × 1.120 mm | 1.010 mm | 460 mm | 425 mm | 29° |
| Lame PAT 2,9 m ³ (EXi) (de série) | 4.800 mm | 3.350 × 1.120 mm | 1.010 mm | 460 mm | 469 mm | 29° |
| Lame PAT 2,9 m ³ (PXi) (en option) | 4.800 mm | 3.350 × 1.120 mm | 1.010 mm | 460 mm | 469 mm | 29° |
| Lame PAT 3,35 m ³ (PXi) (de série) | 4.851 mm | 3.350 × 1.170 mm | 1.035 mm | 475 mm | 469 mm | 29° |

Les capacités des lames sont basées sur la recommandation J1265.