

KOMATSU

PC490-11 PC490LC-11



Hydraulische graafmachine

Motorvermogen

270 kW / 362 PK @ 1900 tpm

Bedrijfgewicht

PC490-11: 46470 - 47410 kg
PC490LC-11: 47370 - 48860 kg

Bakcapaciteit

max. 3,50 m³

PC490/LC-11



Motorvermogen

270 kW / 362 PK @ 1900 tpm

Bedrijfsgewicht

**PC490-11: 46470 - 47410 kg
PC490LC-11: 47370 - 48860 kg**

Bakcapaciteit

max. 3,50 m³

Uitzonderlijk qua inzetbaarheid en **milieuvriendelijkheid**

Krachtig en milieuvriendelijk

- EU Stage V motor
- Instelbare motorstop
- Komatsu brandstofbesparingstechnologie

Maximaal comfort

- Volledig luchtgeveerd bedieningsstation
- Geluidsarm ontwerp
- Breedbeeld monitor met evolutionaire interface

Maximale efficiëntie

- Tot 11% lager brandstofverbruik
- Ingebouwde veelzijdigheid en superieure productiviteit
- Geoptimaliseerd motorbeheer
- Verhoogde hydraulische efficiëntie
- Komatsu Integrated Attachment Control (KIAC)

Veiligheid eerst

- Komatsu SpaceCab™ (FOPS optioneel)
- KomVision rondom zicht camera systeem
- Vrijloopstand herkenningssysteem

Kwaliteit waar je op kunt rekenen

- Kwaliteitscomponenten van Komatsu
- Uitgebreid dealer support netwerk

Komtrax

- Draadloos Komatsu-monitoringsysteem
- 4G mobiele communicatie
- Geïntegreerde communicatieantenne
- Verbeterde operationele gegevens en brandstofbesparing



Een onderhoudsprogramma
voor Komatsu klanten



Hogere productiviteit

De PC490/LC-11 werkt snel en nauwkeurig. Hij is uitgerust met een krachtige Komatsu EU Stage V-motor, met het CLSS (Closed Center Load Sensing System) hydraulische systeem van Komatsu en biedt het eersteklas comfort dat we bij Komatsu gewend zijn. Alles wat nodig is om in zijn klasse uit te blinken op het vlak van snelheid en productiviteit.

Komatsu brandstofbesparingstechnologie

Het brandstofverbruik van de PC490/LC-11 is met tot wel 11% verminderd. Het motorbeheer werd verbeterd. En de motor en hydraulische pompen werden variabel op elkaar afgestemd om efficiëntie en precisie te garanderen tijdens zowel enkel- als meervoudige bewegingen.

Instelbare motorstop

De automatische vrijlooptschakeling van Komatsu zorgt ervoor dat de motor na een vastgelegde periode van stationair draaien automatisch wordt uitgeschakeld. Deze optie kan eenvoudig worden ingesteld van 5 tot 60 minuten, om onnodig brandstofverbruik en een te hoge uitstoot van uitlaatgassen te vermijden, alsook om de bedrijfskosten te doen dalen. Terwijl een eco-meter en ecologische richtlijnen op het scherm in de cabine bijkomend stimuleren om efficiënt te werken.

Krachtig en milieuvriendelijk

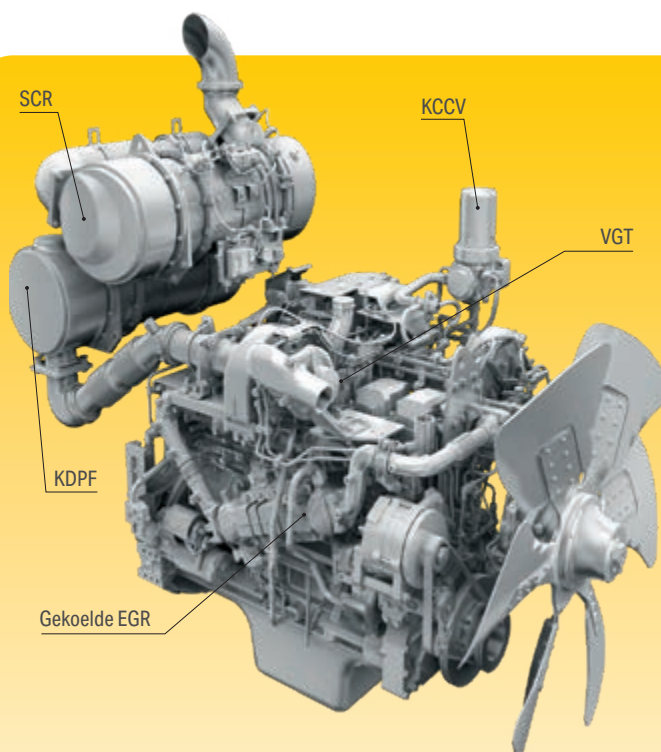
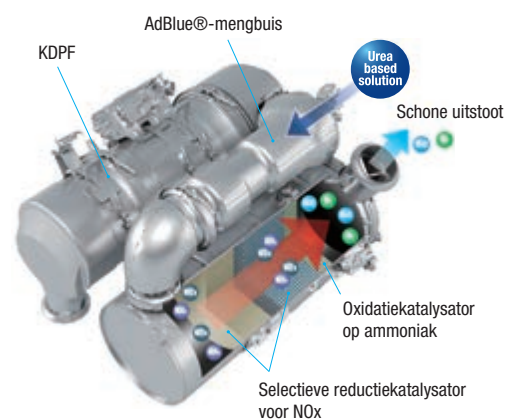
Voldoet aan EU Stage V

De Komatsu-motor die voldoet aan de EU Stage V-normen, is productief, betrouwbaar en efficiënt. Dankzij zijn ultra-lage emissie heeft deze motor minder impact op het milieu en presteert hij beter, waardoor de bedrijfskosten naar beneden gaan en de operator in totale gemoedsrust kan werken.



Degelijke nabehandeling

Het nabehandelingssysteem combineert een Komatsu deeltjesfilter (KDPF) en de selectieve katalytische reductie (SCR). Dankzij de SCR-technologie wordt tegen de juiste snelheid de correcte hoeveelheid AdBlue® in het systeem ingespoten om het NOx te laten afbreken in water (H₂O) en niet-toxisch stikstofgas (N₂). De NOx-uitstoot wordt verminderd met 80% in vergelijking met EU Stage IIIB motoren.



High-Pressure Common Rail (HPCR)

Om ervoor te zorgen dat de brandstof volledig verbrandt en emissies verlaagd worden, is het High-Pressure Common Rail-brandstofinspuitingssysteem computergestuurd. Daardoor krijgt de nieuw ontworpen verbrandingskamer van de motor precies de juiste hoeveelheid brandstof onder druk via meervoudige inspuiting.

Uitlaatrecirculatie (EGR)

Gekoelde EGR is een beproefde technologie die wordt toegepast in de huidige generatie Komatsu-motoren. Het vermogen van de EGR-koeler is verhoogd, zodat er nog minder NOx wordt uitgestoten en de motor nog beter presteert.

Komatsu Gesloten carterontluchter (KCCV)

Carterdamp (blow-by gas) wordt door een CCV-filter gevoerd. De olienevel die in de filter wordt opgevangen, wordt naar het carter geleid terwijl het gefilterde gas terug naar de verbrandingskamer wordt gebracht.

Variable Geometry Turbocharger (VGT)

De VGT-turbo zorgt voor een optimale luchtstroom naar de verbrandingskamer van de motor, ongeacht het toerental en de belasting. De uitlaatgassen zijn schoner en het brandstofverbruik valt lager uit terwijl de aandrijfkraft en prestaties van de machine blijven gehandhaafd.

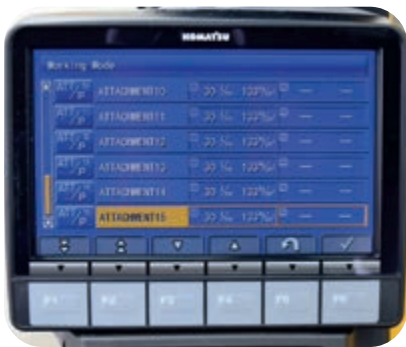
PC490/LC-11

Groter graafvermogen

De machine biedt twee werkstanden voor de giek: de "Power"-modus biedt een doeltreffender graafvermogen, terwijl de "Smooth"-modus geschikt is voor het verzamelen van materiaal en voor preciezere nivelleringswerken. Door op de PowerMax-functieknop te drukken, krijgt het graafvermogen van de PC490/LC-11 tijdelijk een extra boost.

6 werkmodi

De PC490/LC-11 levert het vereiste vermogen bij een minimaal brandstofverbruik. Er zijn 6 werkstanden beschikbaar: Power, Lifting/Fine Operation, Breaker, Economy, Attachment Power en Attachment Economy. De machinist kan de Economy-modus perfect afstemmen op de werkzaamheden door een ideaal evenwicht te vinden tussen vermogen en zuinigheid. De oliestroom naar de hydraulische hulpstukken kan eveneens direct op het brede monitorpaneel worden afgesteld.



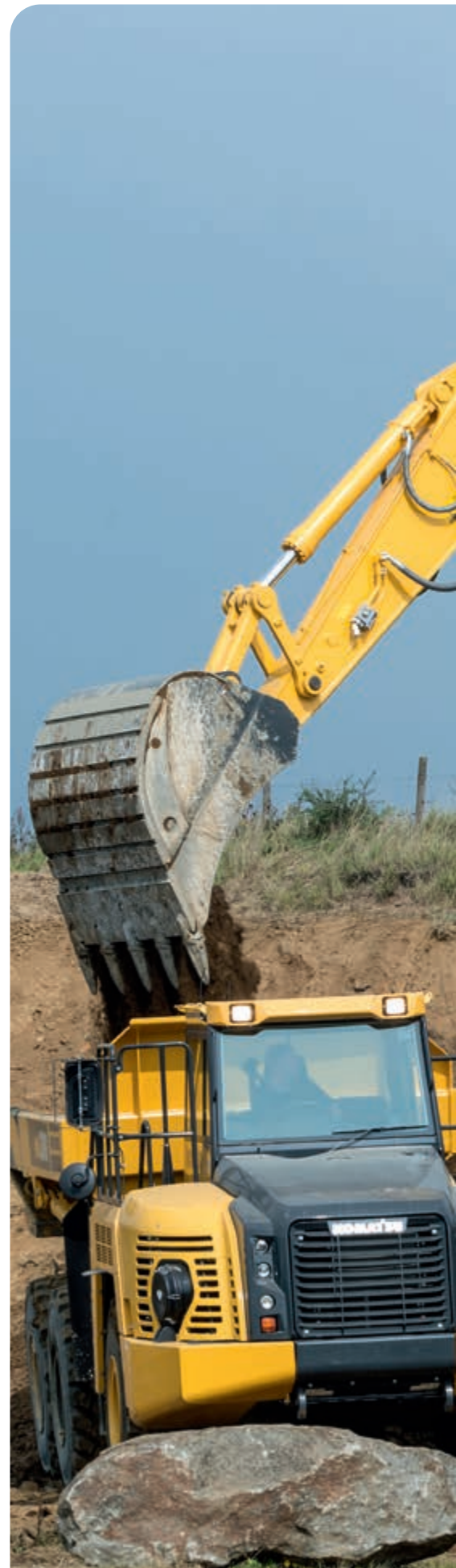
Komatsu Integrated Attachment Control (KIAC) voor tot 15 instellingen voor oliestroom en oliedruk van uitrustingsstukken

Ruime keuze aan opties

Er zijn twee optionele hydraulische functies beschikbaar en er kunnen heel eenvoudig 15 instellingen voor de hulpstukken worden geprogrammeerd. In combinatie met het standaard gemonteerde vermogenscircuit voor hydraulische snelkoppeling is het nu nog makkelijker om van werkmethode te wisselen. Voor zwaardere toepassingen kan de hefcapaciteit en de productiviteit van de PC490/LC-11 verder worden verhoogd met een korte 6,7 m giek, 2-kams rupsplaten, onderrollen bescherming over de volledige rups lengte en beschermtraliewerk aan de bovenzijde en voorzijde van de cabine.



Veelzijdigheid naar wens: selecteer de perfecte instelling voor iedere lus



Maximale efficiëntie

Ingebouwde veelzijdigheid

De Komatsu PC490/LC-11 is krachtig, werkt precies en is uitgerust om al uw taken op een efficiënte manier uit te voeren. Of het nu gaat om grote of kleine werkzaamheden, om graven, greppels maken, landschapsarchitectuur of bouwrijp maken: het unieke hydraulische systeem van Komatsu biedt u altijd maximale productiviteit en controle over uw uitrusting.



Maximaal comfort

Verhoogd comfort

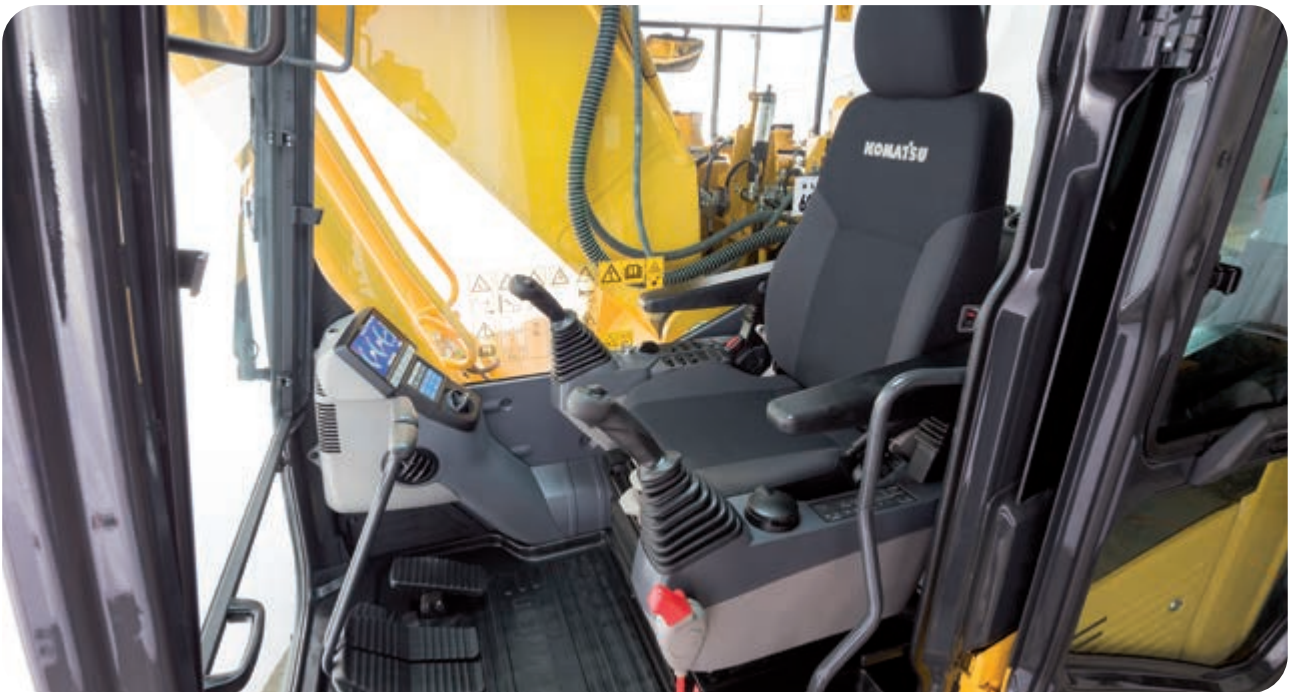
De standaardstoel met luchtvering en hoge rugleuning, inclusief verwarming voor nog meer comfort en volledig instelbare armleuningen, vormt de ruime Komatsu SpaceCab™ om tot een aangename werkomgeving, waar de machinist weinig last krijgt van vermoeidheid. Ook de hoge zichtbaarheid en de ergonomische besturing dragen bij tot een maximale productiviteit van de operator.

Perfect comfort voor de machinist

Naast de standaard radio beschikt de PC490/LC-11 ook over een MP3-aansluiting voor externe toestellen en om muziek af te spelen via de luidsprekers in de cabine. Verder is de cabine ook uitgerust met twee 12V-poorten. En standaard is ook een proportionele controleknop voorzien, waarmee de hulpstukken veilig en precies bediend kunnen worden.

Geluidsarm ontwerp

De rupsgraafmachines van Komatsu hebben zeer lage externe geluidsniveaus en zijn bijzonder geschikt voor werkzaamheden in nauwe ruimten of in de stad. Dankzij optimaal gebruik van geluidsisolatie en geluidsabsorberende materialen zijn de geluidsniveaus in de graafmachines te vergelijken met die in luxe auto's.



Praktische, ergonomische en precieze bediening dankzij de joysticks met proportionele controleknop voor de hulpstukken



Veel opbergruimte, een geïsoleerde opbergruimte voor warme of koude levensmiddelen, een tijdschriftenvak en een bekerhouder



Armleuning met eenvoudige hoogte-instelling

Veiligheid eerst

Optimale veiligheid op de werkplek

Alle veiligheidskenmerken van de Komatsu PC490/LC-11 voldoen aan de meest recente industriestandaarden en werken harmonieus samen om het risico voor iedereen in en rond de machine zo veel mogelijk te beperken. Dankzij een neutraalstanddetectiesysteem voor de hendels in zowel de rij- als de werkkuitrusting als een gordel met verklikker en een achteruitrijalarm wordt de veiligheid op de werkplaats verhoogd. Uitermate duurzame anti-slip platen (met extra hoge wrijvingscoating) zorgen ervoor dat de tractieprestaties op lange termijn behouden blijven.



Veilig onderhoud

Thermische beschermkappen rond de hete delen van de motor, afgeschermd ventilatorriem en riemschijven, een afscheiding tussen pomp en motor die ervoor zorgt dat er geen hydraulische olie op de motor kan spatten en buitengewoon stevige handrails: volledig in overeenstemming met de Komatsu-traditie biedt deze machine de hoogste mate van veiligheid om het onderhoud snel en vlot te laten verlopen.



Komatsu SpaceCab™

De cabine is ROPS gecertificeerd. Ze is uitgerust met een buisvormig stalen frame dat duurzaamheid, schokbestendigheid en -absorptievermogen garandeert. De veiligheidsgordel houdt de machinist in de veiligheidszone van de cabine ingeval de machine zou kantelen. Als optie kan de cabine worden voorzien van een Falling Object Protective Structure (FOPS) met een bescherming vooraan die kan worden geopend.



KomVision

Dankzij KomVision heeft de machinist doorlopend duidelijk zicht op de veiligheidszone rond de machine. Hierdoor kan hij zich zelfs bij weinig licht op zijn werk concentreren.



Een evolutionaire interface

Nuttige informatie is nu gemakkelijker dan ooit te vinden en te begrijpen met de verbeterde monitor interface. U hoeft enkel de F3-toets in te drukken, en u krijgt het aangepaste hoofdscherm met de lopende werkzaamheden te zien.

Lagere operationele kosten

De Komatsu ICT draagt bij tot lagere bedrijfskosten door te zorgen voor een comfortabel en efficiënt beheer van de activiteiten. Ze verhoogt de klantentevredenheid en de competitiviteit van onze producten.

Breedbeeld monitor

Deze kan makkelijk aan uw wensen worden aangepast via enkele eenvoudige schakelaars of multifunctionele toetsen, terwijl u ook kunt kiezen uit 26 talen. Hierdoor zijn de meeste functies alsook de operationele informatie binnen handbereik. Het achteruitkijk camera-scherm en de meter voor het AdBlue®-niveau zijn nu geïntegreerd in het standaard hoofdscherm.



Snelle blik op de werkgegevens



Via KomVision zijn verschillende camerazichten beschikbaar, maar met behoud van permanent "vogelperspectief" van boven de machine



Gebruikers identificatie functie

Informatie & communicatietechnologie



Kennis

Op alle belangrijke vragen over uw machines krijgt u vlot antwoord: wat doen ze, wanneer zijn er werkzaamheden verricht, waar bevinden ze zich, hoe kunnen ze efficiënter worden gebruikt en wanneer moet er onderhoud worden uitgevoerd. Gegevens over de prestaties worden via draadloze communicatietechnologie (satelliet, GPRS of 4G, afhankelijk van de model) van uw machine naar uw computer en uw Komatsu-importeur gestuurd, die de gegevens op een specialistische manier kan analyseren.

Gemak

Met Komtrax kunt u uw machinepark gemakkelijk beheren, waar u ook bent. De gegevens worden geanalyseerd en in kaarten, lijsten, grafieken en diagrammen weergegeven die u intuïtief kunt gebruiken. Zo kunt u anticiperen op het soort onderhoudsbeurt en de onderdelen die uw machines nodig hebben of problemen aanpakken voordat de technici van Komatsu ter plaatse zijn.



De oplossing voor hogere productiviteit

Komtrax is het nieuwste van het nieuwste op het gebied van draadloze controletechnologie. Via PC, smartphone of tablet verkrijgt u hiermee duidelijke informatie over uw machinepark en uitrusting, zodat u de kosten kunt drukken en optimale prestaties uit uw machines kunt halen. Dit geïntegreerd, ondersteunend netwerk maakt proactief en preventief onderhoud mogelijk, wat aanzienlijke productiviteit kan opleveren.

Vermogen

Met de gedetailleerde informatie die Komtrax dag en nacht, dag in dag uit levert, heeft u het vermogen om beter dagelijkse en beslissingen op lange termijn te nemen – zonder extra kosten. U kunt anticiperen op problemen, onderhoudsschema's aanpassen, stilstand tot een minimum beperken en ervoor zorgen dat uw machines op de juiste plek blijven, namelijk op de locaties waar ze werken.



Gemakkelijk onderhoud



Centrale service punten

Komatsu heeft de PC490/LC-11 uitgerust met gemakkelijk toegankelijke onderhoudspunten om noodzakelijk onderhoud en inspecties snel en gemakkelijk te kunnen uitvoeren.

Komatsu Care

Komatsu Care is een onderhoudsprogramma dat wordt geleverd bij nieuwe Komatsu machines. Het programma betreft de periodieke onderhoudsbeurten die door de fabrikant zijn bepaald en worden uitgevoerd met originele Komatsu onderdelen door monteurs die door Komatsu zijn opgeleid. Het programma heeft ook betrekking op het Komatsu Diesel Particulate Filter (KDPF) en de Selective Catalytic Reduction (SCR), afhankelijk van het type motor in de machine. Vraag uw Komatsu distributeur naar de voorwaarden.

Oliefilters met lange levensduur

Het originele hydraulische oliefilter van Komatsu maakt gebruik van hoog kwalitatief filtermateriaal met lange vervangingsintervallen, wat een aanzienlijke besparing in de onderhoudskosten oplevert.

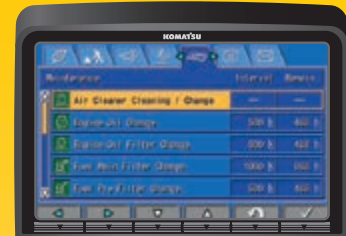


AdBlue®-tank

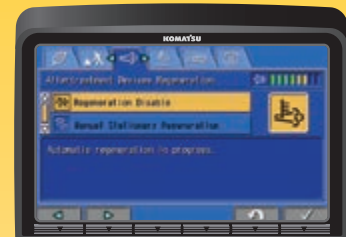
De AdBlue®-tank bevindt zich in de voorste trap en is makkelijk bereikbaar.

Flexibele garantie

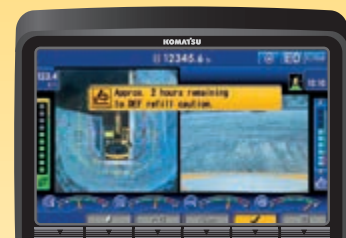
Bij de aankoop van een Komatsu machine krijgt u toegang tot een brede waaier aan programma's en diensten die tot doel hebben u zoveel mogelijk uit uw investering te laten halen. Het Flexibele Garantieprogramma van Komatsu bijvoorbeeld biedt een aantal uitgebreide garantie-opties op de machine en zijn onderdelen. Deze kunnen worden afgestemd op uw eigen behoeften en activiteiten. Dit programma werd bedacht om de totale bedrijfskosten te reduceren.



Basisonderhoudsscherm



Nabehandelingssysteem-regeneratiescherm voor de KDPF



AdBlue®-niveau en bijvulinstructie



Kwaliteit waar je op kunt rekenen

Komatsu kwaliteit

Dankzij de allernieuwste computertechnieken en een grondig testprogramma slaagt Komatsu erin om machines te ontwerpen die aan uw hoogste normen voldoen. Alle belangrijke componenten van de PC490/LC-11 worden direct door Komatsu ontworpen en vervaardigd, en de essentiële machinefuncties worden perfect afgestemd om een uiterst betrouwbare en productieve graafmachine te leveren.

Robuust ontwerp

Maximale belastbaarheid en duurzaamheid (alsook veiligheid en een uitstekende klantenservice) zijn de steunpilaren van Komatsu's filosofie. De belangrijkste delen van de machinestructuur bestaan uit beplating en gietstukken uit één stuk die zorgen voor een goede verdeling van de belasting. Duurzame verstevigingsstroken op de onderzijde van de arm beschermen de structuur tegen impactschade.



Uitgebreid support netwerk

Het uitgebreide netwerk van Komatsu-distributeurs en -dealers staat paraat om uw machinepark in optimale conditie te houden. Klantenservicepakketten en razendsnelle beschikbaarheid van onderdelen zorgen ervoor dat uw Komatsu altijd optimaal kan presteren.



Duurzaam en betrouwbaar onderstel voor maximale bescherming



Werkuitrusting ontworpen voor kracht en duurzaamheid

Specificaties

Motor

Model	Komatsu SAA6D125E-7
Type	Common rail directe dieselinjectie, watergekoeld, 4-takt, intercooler turbolader
Motorvermogen	
bij een motortoerental van	1900 tpm
ISO 14396	270 kW / 362 PK
ISO 9249 (nettovermogen)	268 kW / 359 PK
Aantal cilinders	6
Boring × slag	125 × 150 mm
Cilinderinhoud	11,04 l
Type luchtfilter	Dubbel element met cycloon voor filter en vervuilingindicatie afleesbaar in cabine
Koeling	Aanzuigende fan en radiator met fijnmazig rooster
Radiatorventilator	Hydraulisch, omkeerbaar
Brandstof	Diesel, conform EN 590. Geschikt voor paraffinische brandstof (HVO, GTL, BTL), conform EN 15940:2016

Hydraulisch systeem

Type	HydrauMind. Gesloten centrumsysteem met belastingdetectie- en drukcompensatieventielen
Extra circuits	Afhankelijk van de specificatie kunnen tot 2 extra circuits worden geïnstalleerd
Hoofdpomp	2 plunjerpompen met variabele capaciteit voor giek, arm, bak, zwenk- en rijcircuit
Maximaal debiet van de pomp	2 × 345 l/min
Instellingen overdrukklep	
Werkmode	380 kg/cm ²
Rijden	380 kg/cm ²
Zwenken	285 kg/cm ²
Servocircuit	33 kg/cm ²

Bijvulcapaciteiten tijdens onderhoud

Brandstoftank	650 l
Radiator	47,0 l
Motorolie	37,0 l
Zwenkaandrijving	20,0 l
Hydraulische tank	248 l
Eindaandrijving (aan weerszijden)	10,5 l
AdBlue®-tank	39,0 l

Zwenksysteem

Type	Axiale plunjermotor aangedreven door planetaire dubbele tandreductiekast
Zwenkvergrendeling	Elektrisch bediende oliebadschijfrem in zwenkaandrijving
Zwenksnelheid	0 - 9,1 tpm
Zwenkkoppel	132 kNm

Rijaandrijving en reminrichting

Stuurinrichting	Twee hendels met pedalen dragen bij tot volledige onafhankelijke controle over elke rups
Rijmotor	Hydrostatisch
Rijsnelheid	Automatische 3 snelheden selectie
Hellingscapaciteit	70%, 35°
Max. rijnsnelheid	
Lo / Mi / Hi	3,0 / 4,2 / 5,5 km/h
Max. trekkracht	34000 kg
Remsysteem	Hydraulische schijfrem in elke rijmotor

Loopwerk

Constructie	Centraal X-frame met kastvormige rupsbandframes
Rupsbandconstructie	
Type	Volledig gesloten
Rupsen (aan elke kant)	46 (PC490), 49 (PC490LC)
Spanning	Combinatie van veer- en hydrauliekdruk
Rupsplaten	
Looprollen (aan elke zijde)	7 (PC490), 8 (PC490LC)
Draagrollen (aan elke zijde)	2

Milieu

Motoruitstoot	Voldoet volledig aan de EU Stage V uitstootemissionormen
Geluidsniveaus	
LwA Extern geluid	107 dB(A) (2000/14/EC Stage II)
LpA Geluid machinist	71 dB(A) (ISO 6396 dynamisch)
Trillingsniveaus (EN 12096:1997)	
Hand/arm	≤ 2,5 m/s ² (onzekerheidsfactor K = 0,25 m/s ²)
Lichaam	≤ 0,5 m/s ² (onzekerheidsfactor K = 0,25 m/s ²)
Bevat het gefluoreerde broeikasgas HFC-134a (GWP 1430). Hoeveelheid gas 1,0 kg, CO ₂ -equivalent 1,43 t	

Bedrijfgewicht (benaderend)

	PC490-11		PC490LC-11	
	Bedrijfgewicht	Gronddruk	Bedrijfgewicht	Gronddruk
Drie-ribs rupsplaat				
600 mm	46470 kg	0,88 kg/cm ²	47370 kg	0,84 kg/cm ²
700 mm	46940 kg	0,76 kg/cm ²	47870 kg	0,73 kg/cm ²
800 mm	47410 kg	0,68 kg/cm ²	48370 kg	0,64 kg/cm ²
900 mm	-	-	48860 kg	0,58 kg/cm ²
Double grouser shoes				
600 mm	46590 kg	0,89 kg/cm ²	47490 kg	0,84 kg/cm ²

Bedrijfgewicht, incl. uitrusting, 7,1 m eendelige giek, 3,4 m arm, 1915 kg bak, machinist, smeermiddelen, koelvloeistof, volle brandstoftank en standaarduitrusting.

PC490-11 / Max. bakcapaciteit en gewicht**Eendelige giek**

Armlengte	2,4 m	2,9 m	3,4 m	4,0 m	4,8 m
Gewicht materiaal tot 1,2 t/m ³	2,76 m ³ 2175 kg	2,76 m ³ 2175 kg	2,76 m ³ 2175 kg	2,76 m ³ 2175 kg	2,76 m ³ 2175 kg
Gewicht materiaal tot 1,5 t/m ³	2,76 m ³ 2175 kg	2,76 m ³ 2175 kg	2,76 m ³ 2175 kg	2,76 m ³ 2175 kg	2,73 m ³ 2175 kg
Gewicht materiaal tot 1,8 t/m ³	2,76 m ³ 2175 kg	2,76 m ³ 2175 kg	2,71 m ³ 2175 kg	2,71 m ³ 2175 kg	2,38 m ³ 2000 kg

PC490LC-11 / Max. bakcapaciteit en gewicht**Eendelige giek**

Armlengte	2,4 m	2,9 m	3,4 m	4,0 m	4,8 m
Gewicht materiaal tot 1,2 t/m ³	2,76 m ³ 2175 kg	2,76 m ³ 2175 kg	2,76 m ³ 2175 kg	2,76 m ³ 2175 kg	2,76 m ³ 2175 kg
Gewicht materiaal tot 1,5 t/m ³	2,76 m ³ 2175 kg	2,76 m ³ 2175 kg	2,76 m ³ 2175 kg	2,76 m ³ 2175 kg	2,73 m ³ 2175 kg
Gewicht materiaal tot 1,8 t/m ³	2,76 m ³ 2175 kg	2,76 m ³ 2175 kg	2,76 m ³ 2175 kg	2,75 m ³ 2175 kg	2,38 m ³ 2000 kg

PC490-11 / Max. bakcapaciteit en gewicht**Korte giek**

Armlengte	2,4 m	2,9 m
Gewicht materiaal tot 1,2 t/m ³	3,50 m ³ 2450 kg	3,50 m ³ 2450 kg
Gewicht materiaal tot 1,5 t/m ³	3,50 m ³ 2450 kg	3,50 m ³ 2450 kg
Gewicht materiaal tot 1,8 t/m ³	3,18 m ³ 2432 kg	2,95 m ³ 2308 kg

PC490LC-11 / Max. bakcapaciteit en gewicht**Korte giek**

Armlengte	2,4 m	2,9 m
Gewicht materiaal tot 1,2 t/m ³	3,50 m ³ 2450 kg	3,50 m ³ 2450 kg
Gewicht materiaal tot 1,5 t/m ³	3,50 m ³ 2450 kg	3,50 m ³ 2450 kg
Gewicht materiaal tot 1,8 t/m ³	3,38 m ³ 2450 kg	3,10 m ³ 2375 kg

Max. capaciteit en gewicht werden berekend volgens ISO 10567:2007.

Gelieve contact op te nemen met uw dealer voor de juiste keuze van bakken en uitrustingsstukken aangepast aan de toepassing.

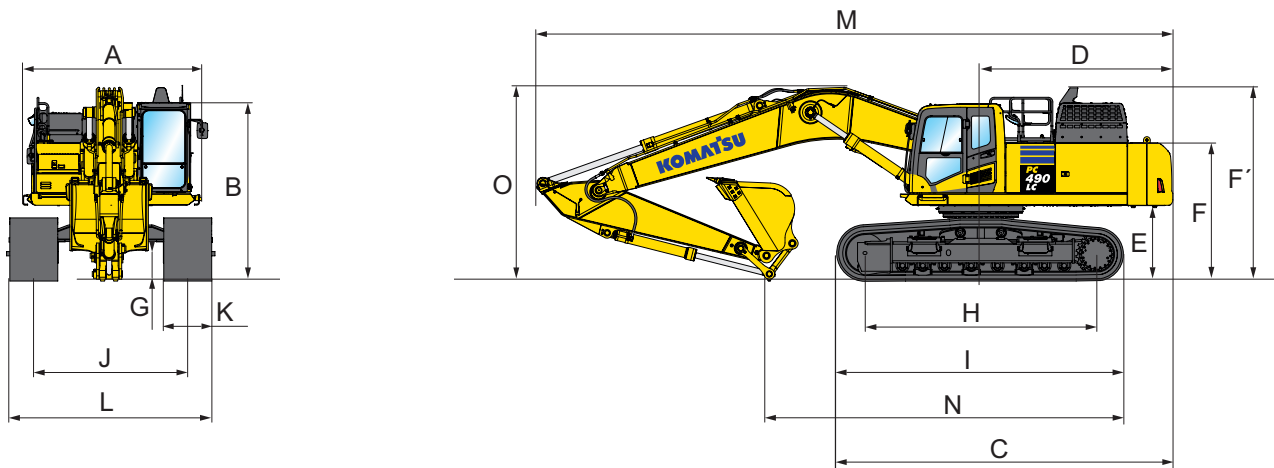
Kracht van de bak en de arm

Armlengte	2,4 m	2,9 m	3,4 m	4,0 m	4,8 m
Graafkracht bak	26100 kg	26100 kg	26100 kg	26100 kg	26100 kg
Graafkracht bak met PowerMax	28000 kg	28000 kg	28000 kg	28000 kg	28000 kg
Kracht van de arm	24200 kg	24400 kg	20400 kg	18100 kg	15800 kg
Kracht van de arm met PowerMax	25900 kg	26200 kg	21800 kg	19400 kg	17000 kg

Afmetingen en prestatiecijfers

Afmetingen machine	PC490LC-11	PC490NLC-11
A Volle breedte van de bovenstructuur	2995 mm	2995 mm
B Volle hoogte van de cabine	3360 mm	3360 mm
C Lengte van basismachine	6135 mm	6300 mm
D Lengte achterdeel	3605 mm	3605 mm
Zwenkstraal achterdeel	3645 mm	3645 mm
E Vrije hoogte contragewicht	1385 mm	1385 mm
F Hoogte van het achterdeel	2560 mm	2560 mm
F' Hoogte van de machine-achterbouw (motordeksel)	3630 mm	3630 mm
G Vrije hoogte boven de grond van het gestel	700 mm	700 mm
H Afstand center voorwiel – center kettingwiel	4020 mm	4350 mm
I Totale lengte van de rupsen	5055 mm	5385 mm
J Spoorbreedte	2890 mm	2890 mm
K Breedte van de rupsband	600, 700, 800 mm	600, 700, 800, 900 mm
L Volle breedte over de rupsen 600 mm	3490 - 2990 mm*	3490 - 2990 mm*
Volle breedte over de rupsen 700 mm	3590 - 3090 mm*	3590 - 3090 mm*
Volle breedte over de rupsen 800 mm	3690 - 3190 mm*	3690 - 3190 mm*
Volle breedte over de rupsen 900 mm	-	3790 - 3290 mm*

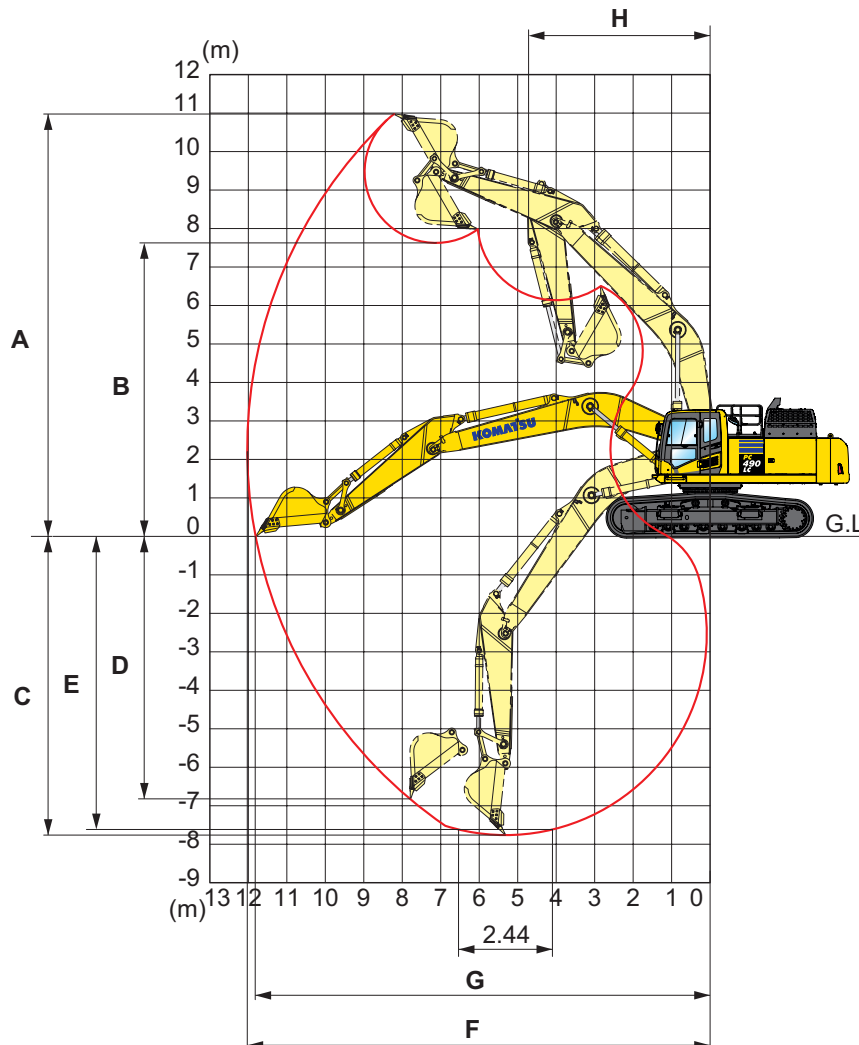
*Transportafmetingen (ingetrokken)



Transportafmetingen	Eendelige giek					Korte giek		
	Armlengte	2,4 m	2,9 m	3,4 m	4,0 m	4,8 m	2,4 m	2,9 m
M Totale transportlengte		11910 mm	12000 mm	11930 mm	11950 mm	11825 mm	11470 mm	11570 mm
N Transportlengte (op vloer gemeten) (PC490-11)		7720 mm	7455 mm	6710 mm	6130 mm	5885 mm	7675 mm	7210 mm
Transportlengte (op vloer gemeten) (PC490LC-11)		7885 mm	7620 mm	6875 mm	6295 mm	6050 mm	7840 mm	7380 mm
O Volle hoogte (over de giek gemeten)		3875 mm	3760 mm	3635 mm	3885 mm	4435 mm	3630 mm	3710 mm

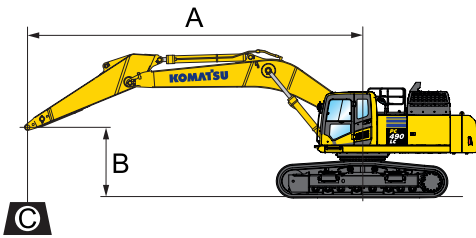
Werkbereik

Eendelige giek



Werkbereik	Eendelige giek					Korte giek		
	Armlengte	2,4 m	2,9 m	3,4 m	4,0 m	2,4 m	2,9 m	
A Max. graafhoogte		10375 mm	10350 mm	10980 mm	11090 mm	11550 mm	10510 mm	10550 mm
B Max. storthoogte		7135 mm	7145 mm	7630 mm	7780 mm	8210 mm	7075 mm	7115 mm
C Max. graafdiepte		6780 mm	7280 mm	7755 mm	8380 mm	9190 mm	6365 mm	6865 mm
D Max. graafdiepte voor verticale wand		5240 mm	5635 mm	6805 mm	7220 mm	8085 mm	4365 mm	4950 mm
E Max. graafdiepte voor 2,44 m vlakke vloer		6585 mm	7090 mm	7615 mm	8250 mm	9080 mm	5630 mm	6710 mm
F Max. graafbereik		11080 mm	11445 mm	12030 mm	12565 mm	13365 mm	10605 mm	10985 mm
G Max. graafbereik op maaiveldhoogte		10840 mm	11215 mm	11810 mm	12355 mm	13170 mm	10360 mm	10750 mm
H Min. zwenkradius		4835 mm	4810 mm	4735 mm	4800 mm	4885 mm	4265 mm	4295 mm

Hefvermogens



A – Bereik vanaf zwenkmiddelpunt

B – Hoogte bakhaak

C – Hefvermogens

Gewichten:
Bakverbinding
en bakcilinder: 490 kg

– Hefvermogen over voorkant

– Hefvermogen over zijkant

– Hefvermogen bij maximaal bereik

PC490-11 Eendelige giek

Rupsplaten 600 mm

Armlengte	A		9,0 m		7,5 m		6,0 m		4,5 m		3,0 m			
	B													
<p>4,8 m</p>	7,5 m	kg	*6370	*6370	*9480	9310								
	6,0 m	kg	*6300	*6300	*9820	9180								
	4,5 m	kg	*6370	6290	*10440	8940	*11480	*11480						
	3,0 m	kg	*6570	6040	*11170	8660	*12760	11240	*15370	*15370	*20330	*20330		
	1,5 m	kg	*6910	5950	11300	8390	*13960	10770	*17410	14630	*23980	22090		
	0,0 m	kg	*7450	6020	11050	8150	14260	10390	*18740	14030	*24610	21150	*10120	*10120
	-1,5 m	kg	*8260	6270	10880	7990	14000	10140	*19160	13680	*25780	20750	*13950	*13950
	-3,0 m	kg	9180	6790	10820	7940	13880	10040	*18660	13560	*24560	20690	*18840	*18840
	-4,5 m	kg	*9990	7740	*10610	8020	*13580	10080	*17100	13620	*22080	20870	*25120	*25120
	-6,0 m	kg	*9580	*9580			*10700	10320	*14070	13890	*17970	*17970	*23550	*23550

<p>4,0 m</p>	7,5 m	kg	*7880	*7880	*9970	9150								
	6,0 m	kg	*7820	7630	*10720	9060	*11480	*11480						
	4,5 m	kg	*7940	7050	*11240	8860	*12520	11550	*14620	*14620				
	3,0 m	kg	*8250	6740	11540	8620	*13690	11120	*16750	15170	*22810	*22810		
	1,5 m	kg	*8780	6640	11290	8390	14600	10720	*18460	14470	*23800	21680		
	0,0 m	kg	9060	6750	11100	8210	14280	10420	*19320	14020	*22690	21110		
	-1,5 m	kg	9560	7100	10990	8110	14100	10250	*19230	13800	*25360	20950	*15150	*15150
	-3,0 m	kg	10560	7810	11010	8130	14070	10220	*18170	13780	*23390	21050	*21760	*21760
	-4,5 m	kg	*10710	9200			*12490	10360	*15910	13940	*20120	*20120	*25940	*25940
	-6,0 m	kg	*9760	*9760					*11580	*11580	*14840	*14840		

<p>3,4 m</p>	7,5 m	kg	*9140	*9140		*11710	*11710							
	6,0 m	kg	*9040	8290	*11420	8970	*12310	11800						
	4,5 m	kg	*9190	7620	11740	8820	*13280	11450	*15730	*15730	*20530	*20530		
	3,0 m	kg	*9560	7270	11520	8620	*14340	11060	*17720	15010	*24590	22490		
	1,5 m	kg	9590	7170	11320	8420	14600	10720	*19130	14420	*17760	*17760		
	0,0 m	kg	9820	7320	11170	8290	14340	10480	*19600	14080	*20720	*20720		
	-1,5 m	kg	10450	7770	11120	8240	14220	10370	*19100	13950	*24620	21230	*15450	*15450
	-3,0 m	kg	*11400	8690			*14020	10400	*17580	14000	*22140	21400	*24050	*24050
	-4,5 m	kg	*10880	10560			*11020	10640	*14650	14230	*18250	*18250	*22170	*22170
	-6,0 m	kg												

* Het laadvermogen wordt eerder beperkt door het hydraulisch systeem dan door stabiliteit. Hefvermogens zijn gebaseerd op SAE-standaard nr. J1097. Hefvermogens overschrijden de volgende percentages niet: 87% van het hydraulisch hefvermogen, 75% van het kantelvermogen. Het opgegeven hefvermogen is gebaseerd op heffen met enkel de arm. Als er bij het heffen aanbouwdelen op de arm zijn gemonteerd, dan dient het gewicht van die delen te worden afgetrokken van de aangegeven waarden.

Armlengte	A		9,0 m		7,5 m		6,0 m		4,5 m		3,0 m			
	B													
<p>2,9 m</p>	7,5 m	kg	*12150	10610		*12310	11810							
	6,0 m	kg	*11930	9070		*12790	11620	*14530	*14530					
	4,5 m	kg	10980	8230	11600	8680	*13680	11280	*16380	15470				
	3,0 m	kg	10440	7800	11410	8500	*14630	10910	*18200	14750				
	1,5 m	kg	10320	7690	11230	8340	14460	10590	*19330	14220				
	0,0 m	kg	10610	7870	11110	8230	14240	10390	*19460	13940				
	-1,5 m	kg	11420	8440			14170	10330	*18630	13890	*23440	21190		
	-3,0 m	kg	*12110	9630			*13280	10410	*16740	14000	*20660	*20660	*24100	*24100
	-4,5 m	kg	*11370	*11370					*13180	*13180	*16280	*16280		
	-6,0 m	kg												

<p>2,4 m</p>	7,5 m	kg	*11060	10910		*13240	11760							
	6,0 m	kg	*10630	9330		*13540	11630	*15500	*15500					
	4,5 m	kg	*10570	8490	11660	8760	*14340	11340	*17310	15450				
	3,0 m	kg	10770	8080	11510	8620	14890	11010	*18990	14800				
	1,5 m	kg	10690	8000	11380	8490	14610	10750	*19810	14370				
	0,0 m	kg	11040	8240	11310	8430	14440	10590	*19580	14190				
	-1,5 m	kg	11940	8880			14420	10570	*18400	14190	*22330	21690		
	-3,0 m	kg	*11380	10220			*12470	10720	*16070	14340	*19340	*19340	*20410	*20410
	-4,5 m	kg	*9680	*9680					*11510	*11510	*14400	*14400		
	-6,0 m	kg												

PC490-11 Korte giek

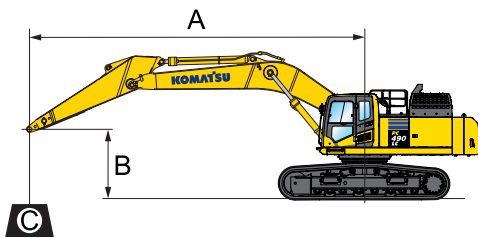
Rupsplaten 600 mm

Armlengte	A		9,0 m		7,5 m		6,0 m		4,5 m		3,0 m			
	B													
<p>2,9 m</p>	6,0 m	kg	*12660	9390		*13750	12610	*14950	*14950					
	4,5 m	kg	11440	8470	11440	8470	*14750	12240	*16640	15290	*21690	*21690		
	3,0 m	kg	10850	8010			*15840	11810	*18380	14600				
	1,5 m	kg	10730	7900			15890	11440	*19480	14070				
	0,0 m	kg	11070	8110			15640	11210	*19560	13770	*25650	20810		
	-1,5 m	kg	12010	8760			15560	11140	*18520	13700	*23550	20870	*20560	*20560
	-3,0 m	kg	*12030	10150			*13660	11250	*16160	13830	*20180	*20180	*23870	*23870
	-4,5 m	kg	*10620	*10620					*11420	*11420	*14740	*14740		

<p>2,4 m</p>	6,0 m	kg	*13690	10170		*14570	12600	*15930	15840				
	4,5 m	kg	12300	9120		*15480	12270	*17560	15260				
	3,0 m	kg	11640	8620			16360	11890	*19140	14650			
	1,5 m	kg	11530	8510			16030	11590	*19940	14210			
	0,0 m	kg	11950	8790			15840	11420	*19650	14010			
	-1,5 m	kg	*12910	9590			*15600	11400	*18200	14000	*22490	21330	
	-3,0 m	kg	*12110	11330			*12550	11590	*15260	14180	*18700	*18700	*20230
-4,5 m	kg												

* Het laadvermogen wordt eerder beperkt door het hydraulisch systeem dan door stabiliteit. Hefvermogens zijn gebaseerd op SAE-standaard nr. J1097. Hefvermogens overschrijden de volgende percentages niet: 87% van het hydraulisch hefvermogen, 75% van het kantelvermogen. Het opgegeven hefvermogen is gebaseerd op heffen met enkel de arm. Als er bij het heffen aanbouwdelen op de arm zijn gemonteerd, dan dient het gewicht van die delen te worden afgetrokken van de aangegeven waarden.

Hefvermogens



A – Bereik vanaf zwenkmiddelpunt

B – Hoogte bakhaak

C – Hefvermogens

Gewichten:
Bakverbinding
en bakcilinder: 490 kg

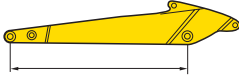
– Hefvermogen over voorkant

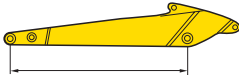
– Hefvermogen over zijkant


– Hefvermogen bij maximaal bereik

PC490LC-11 Eendelige giek

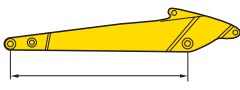
Rupsplaten 600 mm

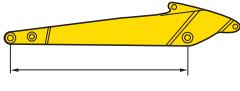
Armlengte	A		9,0 m		7,5 m		6,0 m		4,5 m		3,0 m			
	B													
 4,8 m	7,5 m	kg	*6370	*6370	*9480	9460								
	6,0 m	kg	*6300	*6300	*9820	9320								
	4,5 m	kg	*6370	*6370	*10440	9090	*11480	*11480						
	3,0 m	kg	*6570	6140	*11170	8810	*12760	11420	*15370	*15370	*20330	*20330		
	1,5 m	kg	*6910	6050	*11870	8530	*13960	10950	*17410	14880	*23980	22460		
	0,0 m	kg	*7450	6130	12350	8300	*14820	10570	*18740	14270	*24610	21510	*10120	*10120
	-1,5 m	kg	*8260	6390	12180	8140	*15160	10330	*19160	13930	*25780	21120	*13950	*13950
	-3,0 m	kg	*9540	6910	*12080	8080	*14830	10220	*18660	13800	*24560	21060	*18840	*18840
	-4,5 m	kg	*9990	7880	*10610	8160	*13580	10260	*17100	13870	*22080	21240	*25120	*25120
	-6,0 m	kg	*9580	*9580			*10700	10510	*14070	*14070	*17970	*17970	*23550	*23550

 4,0 m	7,5 m	kg	*7880	*7880	*9970	9290								
	6,0 m	kg	*7820	7750	*10720	9200	*11480	*11480						
	4,5 m	kg	*7940	7170	*11240	9010	*12520	11730	*14620	*14620				
	3,0 m	kg	*8250	6860	*11860	8770	*13690	11300	*16750	15410	*22810	*22810		
	1,5 m	kg	*8780	6760	*12410	8540	*14690	10900	*18460	14710	*23800	22050		
	0,0 m	kg	*9600	6870	12400	8360	*15290	10600	*19320	14260	*22690	21470		
	-1,5 m	kg	10660	7230	12290	8260	*15280	10430	*19230	14040	*25360	21320	*15150	*15150
	-3,0 m	kg	*10920	7950	*11560	8270	*14500	10400	*18170	14020	*23390	21410	*21760	*21760
	-4,5 m	kg	*10710	9360			*12490	10540	*15910	14180	*20120	*20120	*25940	*25940
	-6,0 m	kg	*9760	*9760					*11580	*11580	*14840	*14840		

 3,4 m	7,5 m	kg	*9140	*9140		*11710	*11710							
	6,0 m	kg	*9040	8430	*11420	9120	*12310	11980						
	4,5 m	kg	*9190	7750	*11820	8960	*13280	11640	*15730	*15730	*20530	*20530		
	3,0 m	kg	*9560	7390	*12340	8760	*14340	11250	*17720	15260	*24590	22860		
	1,5 m	kg	*10220	7300	12620	8570	*15180	10900	*19130	14660	*17760	*17760		
	0,0 m	kg	10930	7450	12470	8430	*15540	10660	*19600	14320	*20720	*20720		
	-1,5 m	kg	*11510	7910	*12360	8380	*15240	10560	*19100	14200	*24620	21590	*15450	*15450
	-3,0 m	kg	*11400	8840			*14020	10590	*17580	14250	*22140	21770	*24050	*24050
	-4,5 m	kg	*10880	10740			*11020	10820	*14650	14480	*18250	*18250	*22170	*22170
	-6,0 m	kg												

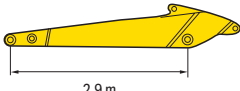
* Het laadvermogen wordt eerder beperkt door het hydraulisch systeem dan door stabiliteit. Hefvermogens zijn gebaseerd op SAE-standaard nr. J1097. Hefvermogens overschrijden de volgende percentages niet: 87% van het hydraulisch hefvermogen, 75% van het kantelvermogen. Het opgegeven hefvermogen is gebaseerd op heffen met enkel de arm. Als er bij het heffen aanbouwdelen op de arm zijn gemonteerd, dan dient het gewicht van die delen te worden afgetrokken van de aangegeven waarden.

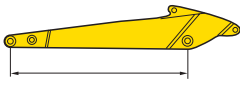
Armlengte	A		9,0 m		7,5 m		6,0 m		4,5 m		3,0 m			
	B													
 2,9 m	7,5 m	kg	*12150	10780		*12310	11990							
	6,0 m	kg	*11930	9220		*12790	11800	*14530	*14530					
	4,5 m	kg	*11890	8370	*12130	8830	*13680	11460	*16380	15720				
	3,0 m	kg	11630	7940	*12530	8650	*14630	11090	*18200	14990				
	1,5 m	kg	11510	7820	12530	8480	*15310	10770	*19330	14460				
	0,0 m	kg	11840	8010	12410	8370	*15480	10570	*19460	14190				
	-1,5 m	kg	*12250	8590			*14920	10510	*18630	14130	*23440	21560		
	-3,0 m	kg	*12110	9800			*13280	10600	*16740	14240	*20660	*20660	*24100	*24100
	-4,5 m	kg	*11370	*11370					*13180	*13180	*16280	*16280		
	-6,0 m	kg												

 2,4 m	7,5 m	kg	*11060	*11060		*13240	11940							
	6,0 m	kg	*10630	9480		*13540	11810	*15500	*15500					
	4,5 m	kg	*10570	8630	*12710	8900	*14340	11520	*17310	15690				
	3,0 m	kg	*10810	8220	12820	8770	*15180	11190	*18990	15050				
	1,5 m	kg	*11370	8140	12680	8640	*15710	10930	*19810	14620				
	0,0 m	kg	12300	8380	12610	8570	*15660	10780	*19580	14430				
	-1,5 m	kg	*12040	9040			*14790	10750	*18400	14430	*22330	22050		
	-3,0 m	kg	*11380	10400			*12470	10910	*16070	14590	*19340	*19340	*20410	*20410
	-4,5 m	kg	*9680	*9680					*11510	*11510	*14400	*14400		
	-6,0 m	kg												

PC490LC-11 Korte giek

Rupsplaten 600 mm

Armlengte	A		9,0 m		7,5 m		6,0 m		4,5 m		3,0 m			
	B													
 2,9 m	6,0 m	kg	*12660	9550		*13750	12810	*14950	*14950					
	4,5 m	kg	*12530	8610	*12530	8610	*14750	12430	*16640	15530	*21690	*21690		
	3,0 m	kg	12100	8150			*15840	12000	*18380	14840				
	1,5 m	kg	11980	8030			*16600	11640	*19480	14310				
	0,0 m	kg	12370	8260			*16690	11410	*19560	14010	*25650	21170		
	-1,5 m	kg	*12460	8920			*15860	11340	*18520	13940	*23550	21230	*20560	*20560
	-3,0 m	kg	*12030	10330			*13660	11450	*16160	14070	*20180	*20180	*23870	*23870
	-4,5 m	kg	*10620	*10620					*11420	*11420	*14740	*14740		

 2,4 m	6,0 m	kg	*13690	10340		*14570	12800	*15930	*15930				
	4,5 m	kg	*13450	9270		*15480	12470	*17560	15500				
	3,0 m	kg	12970	8760			*16440	12090	*19140	14890			
	1,5 m	kg	12860	8660			*17000	11790	*19940	14450			
	0,0 m	kg	*13200	8940			*16810	11620	*19650	14250			
	-1,5 m	kg	*12910	9750			*15600	11600	*18200	14240	*22490	21690	
-3,0 m	kg	*12110	11520			*12550	11780	*15260	14420	*18700	*18700	*20230	*20230
-4,5 m	kg												

* Het laadvermogen wordt eerder beperkt door het hydraulisch systeem dan door stabiliteit. Hefvermogens zijn gebaseerd op SAE-standaard nr. J1097. Hefvermogens overschrijden de volgende percentages niet: 87% van het hydraulisch hefvermogen, 75% van het kantelvermogen. Het opgegeven hefvermogen is gebaseerd op heffen met enkel de arm. Als er bij het heffen aanbouwdelen op de arm zijn gemonteerd, dan dient het gewicht van die delen te worden afgetrokken van de aangegeven waarden.

Standaard en optionele uitrusting

Motor

Komatsu SAA6D125E-7, turbogeladen common rail directe inspuiting dieselmotor	●
Conform EU Stage V	●
Hydraulisch aangedreven koelventilator met variabele snelheid, omkeerbaar en op afstand bedienbaar	●
Automatisch opwarmstelsysteem voor de motor	●
Beveiligingssysteem tegen oververhitting van de motor	●
Motortoerental regelknop	●
Automatische toerentalverlaging	●
Instelbare motorstop	●
Motor contactleutel	●
Startblokkering middels code	●
Dynamo 24 V / 90 A	●
Startmotor 24 V / 11 kW	●
Accu's 2 × 12 V / 180 Ah	●

Hydraulisch systeem

Elektronisch gesloten loadsensing hydraulisch systeem (E-CLSS) (HydrauMind)	●
Pomp en motor controleregeling PEMC	●
6-werkstanden selectiesysteem: Powerstand, economystand, brekerstand, attachment power en attachment economy stand, en hijsstand	●
PowerMax functie	●
Bedieningshendel voor arm-, bak-, hef- en zwenkbeweging met proportioneel controlelijder voor uitrustingen en 3 extra knoppen	●
Twee werkstanden voor de giek	●
Vorbereiding voor hydraulische snelkoppeling	●
Extra hydraulische functies	○
Komatsu Integrated Attachment Control (KIAC)	○

Loopwerk

Rupsbandbescherming	●
Afdekplaat onder rupsframe	●
600, 700, 800, 900 mm drie-ribs rupsplaten	○
Rupsplaten van 600 mm met tweevoudige ribben	○
Onderrollen bescherming over de volledige rups lengte	○

Rijaandrijving en reminrichting

Hydrostatische rijaandrijving met 3 snelheden automatisch schakelend en planetaire eindaandrijving, en hydraulische remmen	●
PPC besturingshendels en -pedalen voor het besturen en het rijden	●

Cabine

Verstevigde veilige SpaceCab™; Cabine met hoge interne druk en goed afgesloten uiterst viskeuze cabinedempers met getint veiligheidsglas, groot dakvenster met zonnewering, ophaalbare voorruit met vergrendeling, verwijderbare onderste ruit, voorste ruitenwischer met interval, zonnewering, sigarettenaansteker, asbak, bagagerek, vloermat	●
Verwarme luchtgeveerde stoel met hoge rugleuning en lendensteun, in hoogte verstelbare armsteunen met zijconsoles en oprolbare veiligheidsgordel	●
Automatische klimaatregeling	●
12-/24-voltsvoeding	●
Drankhouder en tijdschriften opbergvak	●
Geïsoleerde opbergruimte voor warme of koude levensmiddelen	●
Radio	●
Aux-ingang (MP3-aansluiting)	●
Onderste ruitenwischer	○
Regenkap boven voorruit (niet voor gebruik met bescherming)	○
DAB+ digitale radio met aux ingang (MP3-aansluiting)	○

Onderhoud

Automatische ontluuchting brandstofleiding	●
Luchtfilter met dubbel element, automatische stofscheiding en vervuilingindicatie	●
Komtrax – Draadloos Komatsu-monitoringsysteem (4G)	●
Komatsu Care – Een onderhoudsprogramma voor Komatsu-klanten	●
Multi-functionele, video-compatible kleurenmonitor met beheers- en bewakingssysteem voor de werkuitrusting (EMMS) en rendementsadvies	●
Gereedschapset	●
Centraal servicepunt	○
Automatisch smeersysteem	○

LED verlichting

Werkverlichting: 2 op de basismachine, 1 op de giek (links)	●
Extra werkverlichting (#1): 2 op de cabine (voor), 1 op de cabine (achter), 1 op de giek (rechts), 1 op de contragewicht, zwaailamp	○
Extra werkverlichting (#2): 4 op de cabine (voor), 1 op de cabine (achter), 1 op de giek (rechts), 1 op de contragewicht, 2 op de hefcilinders, 2 op de basismachine (links & rechts), zwaailamp	○

Veiligheidsvoorzieningen

KomVision surround view system	●
Elektrische claxon	●
Overlast signalering	●
Achteruitrijalarm	●
Veiligheidsklep op giek	●
Grote armleuningen en achteruitkijkspiegels	●
Hoofdschakelaar accu	●
ROPS conform ISO 12117-2:2008	●
Noodstopshakelaar voor de motor	●
Gordel met verklikker	●
Vrijloopstand herkenningssysteem	●
Veiligheidsklep op arm	●
Bescherming voor machinist t.o.v. de voorzijde cabine (FOPS), scharnierend	○
Bescherming voor machinist t.o.v. de bovenzijde cabine (FOPS)	○

Werkuitrusting

Eendelige giek (7,1 m)	○
Korte giek (6,7 m)	○
2,4 m, 2,9 m; 3,4 m; 4,0 m; 4,8 m armen	○
Komatsu graafbakken	○
Komatsu hydraulische brekers	○

Andere uitrusting

Standaard contragewicht	●
Centrale smeerpunten voor draaikrans en pennen	●
Elektrische brandstofpomp met automatische afslag	●
Biologisch afbreekbare olie voor hydraulisch systeem	○
Speciale verf	○

Andere uitrusting beschikbaar op aanvraag

- standaard uitrusting
- optionele uitrusting



Komatsu levert ook een breed gamma uitrustingsstukken. Uw Komatsu-dealer staat klaar om u in de keuze van de beste opties bij te staan.

Deze brochure bevat mogelijk uitrustingen en opties die niet in uw land beschikbaar zijn. Gelieve contact op te nemen met uw plaatselijke Komatsu-verdeler voor meer informatie. Materialen en technische gegevens kunnen worden gewijzigd zonder voorafgaande kennisgeving.

Uw Komatsu-partner:

KOMATSU

[komatsu.eu](https://www.komatsu.eu)

